

Lichtschlauch · Flexible light rope · Tuyau lumineux flexible · Flexibele lichtslang

## LUX ELEMENTS®-RELAX-NI LI-WW ...

für · for · pour · voor : LUX ELEMENTS®-RELAX-NI M, L, XL



[ DE ] – Montageanleitung

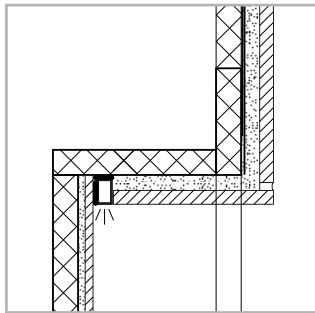
[ EN ] – Instructions for assembly

[ FR ] – Instructions de montage

[ NL ] – Montagehandleiding

# LUX ELEMENTS<sup>®</sup>-RELAX-NI LI-WW ...

für · for · pour · voor : LUX ELEMENTS<sup>®</sup>-RELAX-NI M, L, XL



**[DE] – Bitte beachten:** Es ist sicherzustellen, dass sich sämtliche Anschlussleitungen zur Nische führen lassen bzw. erreichbar positioniert sind. Ggf. sind auch Durchzugshilfen, z.B. für die Leitungen der Lichtleiste(n), zu berücksichtigen.

**⚠ WICHTIG:** Die Verkabelung und der Anschluss an die Stromversorgung dürfen nur durch eine autorisierte Elektrofachkraft erfolgen. Es sind die jeweils gültigen nationalen Vorschriften des Landes, in welchem die Installation stattfindet, zu beachten!

**[EN] – Please observe:** Make sure that all connecting pipes/cables can be routed to the niche or are in a reachable position. Pulling aids, e.g. for the cables of the light strips, are to be taken into account if necessary.

**⚠ IMPORTANT:** Only an authorized qualified electrician may install the wiring and connect the power supply. The relevant national regulations of the country of installation must be followed!

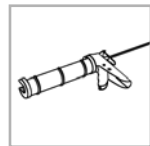
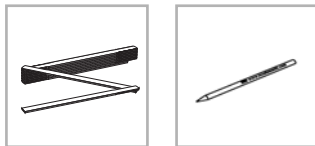
**[FR] – Veuillez tenir compte :** Veiller à faire poser toutes les gaines de raccordement jusque dans la niche et à ce qu'elles soient accessibles. Prévoir également le cas échéant des tire cables, par ex. pour les câbles de la ou des rétroplanchettes d'éclairage.

**⚠ IMPORTANT :** Le câblage et le raccordement à l'alimentation électrique doivent être confiés à un électricien agréé. Les réglementations nationales en vigueur du pays dans lequel l'installation a lieu doivent être respectées!

**[NL] – Let op:** Er moet voor worden gezorgd dat alle verbinding sleidingen naar de nis kunnen worden gevoerd resp. zo worden geplaatst dat zij toegankelijk zijn. Zo nodig moet ook rekening worden gehouden met doortrek hulpmiddelen, b.v. voor de kabels van de lichtlijst(en).

**⚠ BELANGRIJK:** De bekabeling en aansluiting op de stroomvoorziening mogen uitsluitend door een gecertificeerde elektricien worden uitgevoerd. De respectievelijk geldende nationale voorschriften van het land waarin de installatie plaatsvindt, moeten worden nageleefd!

## ■ Benötigte Werkzeuge/Materialien · Tools/materials required · Outils/matériaux requis · Benodigd gereedschap/materiaal



### LUX ELEMENTS<sup>®</sup>-COL-MK

**[DE] – Hinweis:** Augen- und Gesichtsschutz tragen

**[EN] – Note:** Wear eye and face protection

**[FR] – Remarque :** Porter équipement de protection des yeux/du visage

**[NL] – Let op:** Oog- en gelaatsbescherming dragen

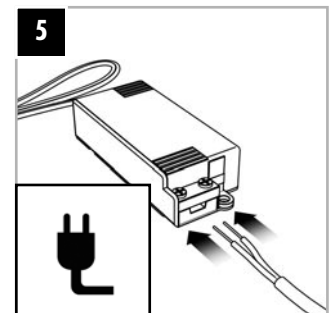
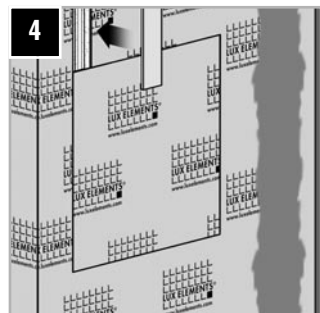
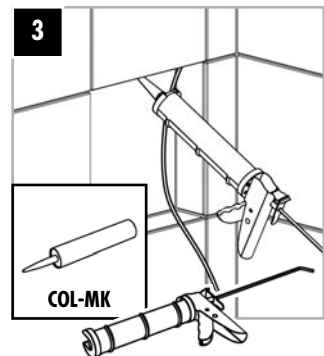
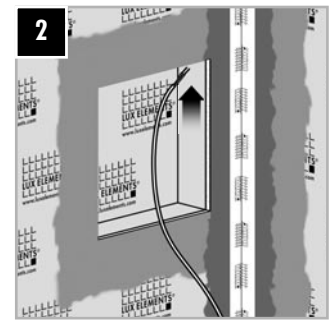
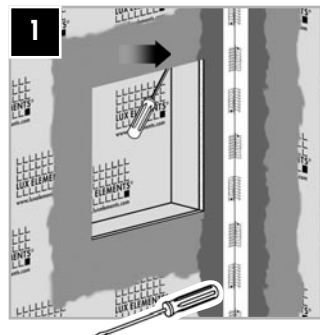


**[DE] – Hinweis:** Wir empfehlen, den Lichtschlauch während der Verfliesung zu montieren.

**[EN] – Note:** We recommend that you mount the light rope during tiling.

**[FR] – Remarque :** Nous recommandons de monter le tuyau lumineux lors des travaux de carrelage.

**[NL] – Let op:** Wij raden aan de lichtslang te monteren tijdens het betegelen.



LUX ELEMENTS<sup>®</sup>-RELAX-NI LI-WW ...

Technische Änderungen vorbehalten  
 We reserve the right to make technical changes  
 Sous réserve de modifications techniques  
 Onder voorbehoud van technische veranderingen  
 01/2022 · PROS3229



**[DE] – Für weitere Informationen ...** beachten Sie bitte unsere Unterlagen. Datenblätter und Prüfzeugnisse zum Download auf [www.luxelements.com](http://www.luxelements.com)

**[EN] – For further information ...** please refer to our documents. Data sheets and test certificates can be downloaded from [www.luxelements.com](http://www.luxelements.com)

**[FR] – Pour de plus amples informations ...** veuillez consulter nos documents. Les fiches techniques et certificats de contrôle peuvent être téléchargés sur [www.luxelements.com](http://www.luxelements.com)

**[NL] – Voor meer informatie ...** gelieve onze documentatie te raadplegen. Gegevensbladen en keuringsrapporten zijn te downloaden op [www.luxelements.com](http://www.luxelements.com)